

FEVRIER 2012

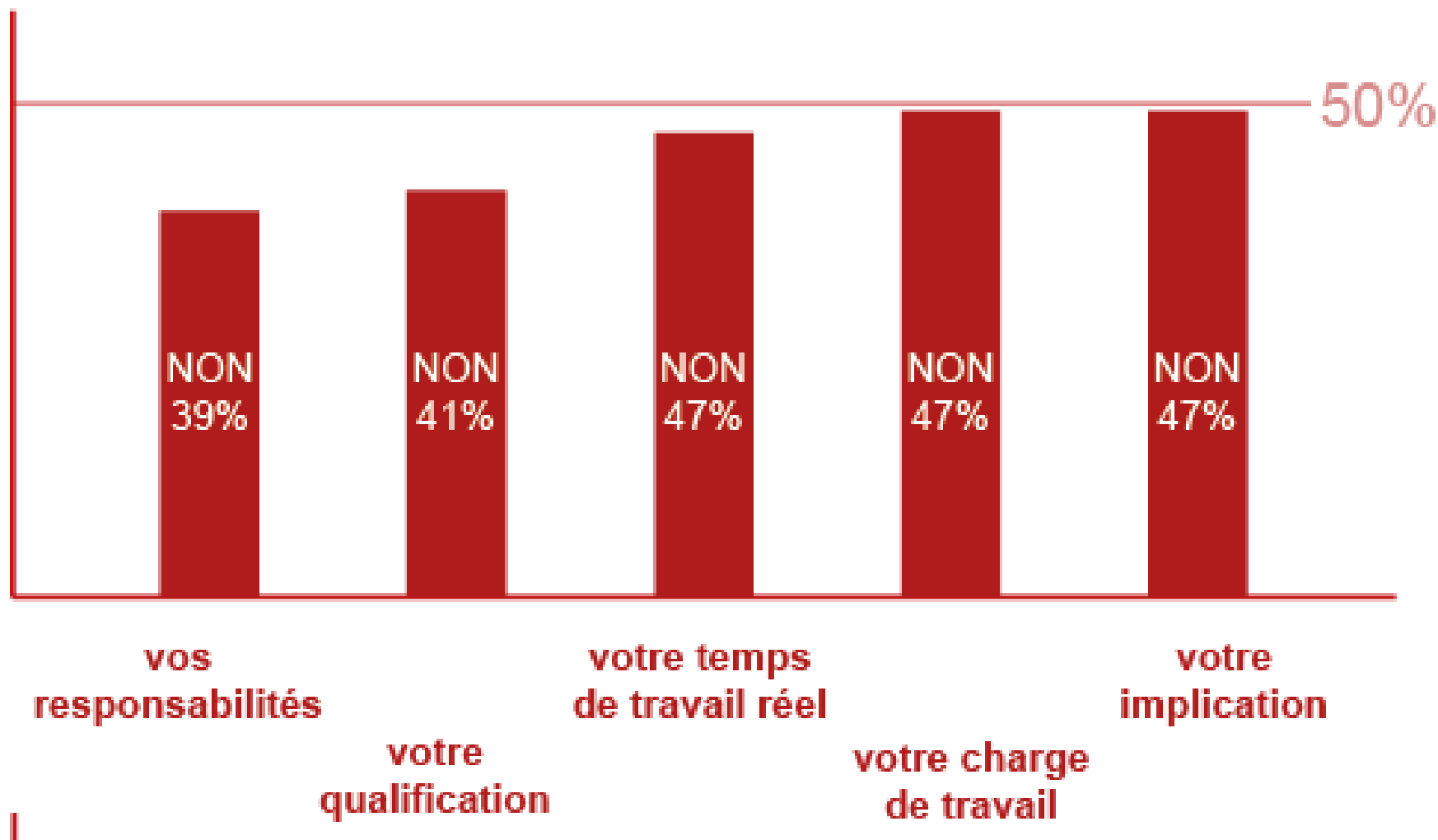
LE TRAVAIL DES CADRES DANS LA CRISE

L'essentiel des chiffres

SONDAGE UGICT / OPINIONWAY

SALAIRES

Diriez-vous que votre rémunération est en adéquation avec...



**vos
responsabilités**

**vos
responsabilités**

**vos
responsabilités**

**vos
responsabilités**

**vos
responsabilités**



NON
37%

NON
44%

NON
39%

NON
47%

NON
47%

NON
48%

NON
46%

NON
55%

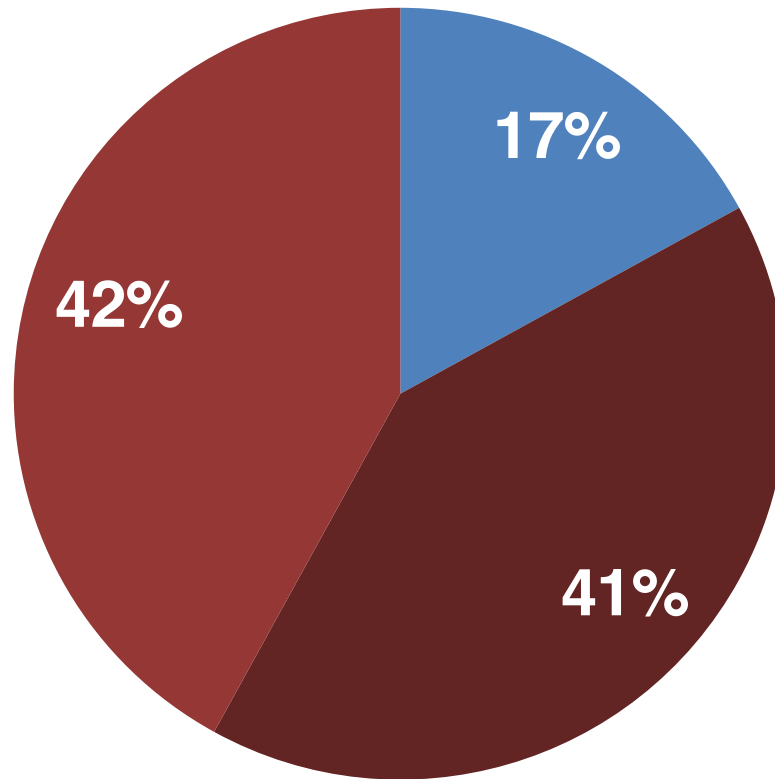
NON
47%

NON
52%

MANAGEMENT

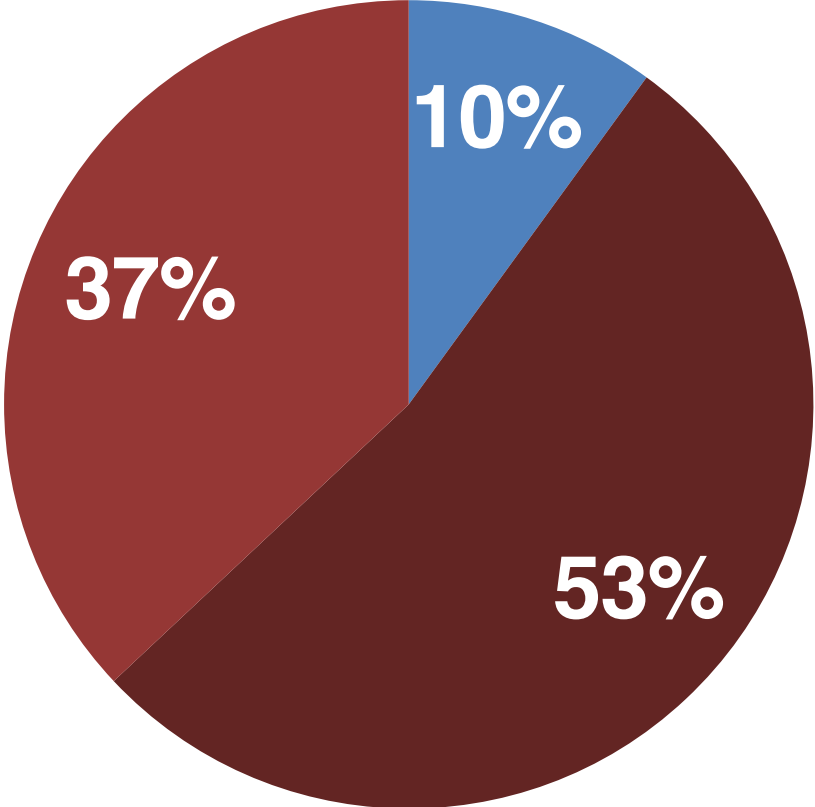
Diriez-vous qu'au cours de l'année écoulée, les pratiques managériales de votre entreprise ou administration se sont...

Améliorées / dégradées / n'ont pas changé

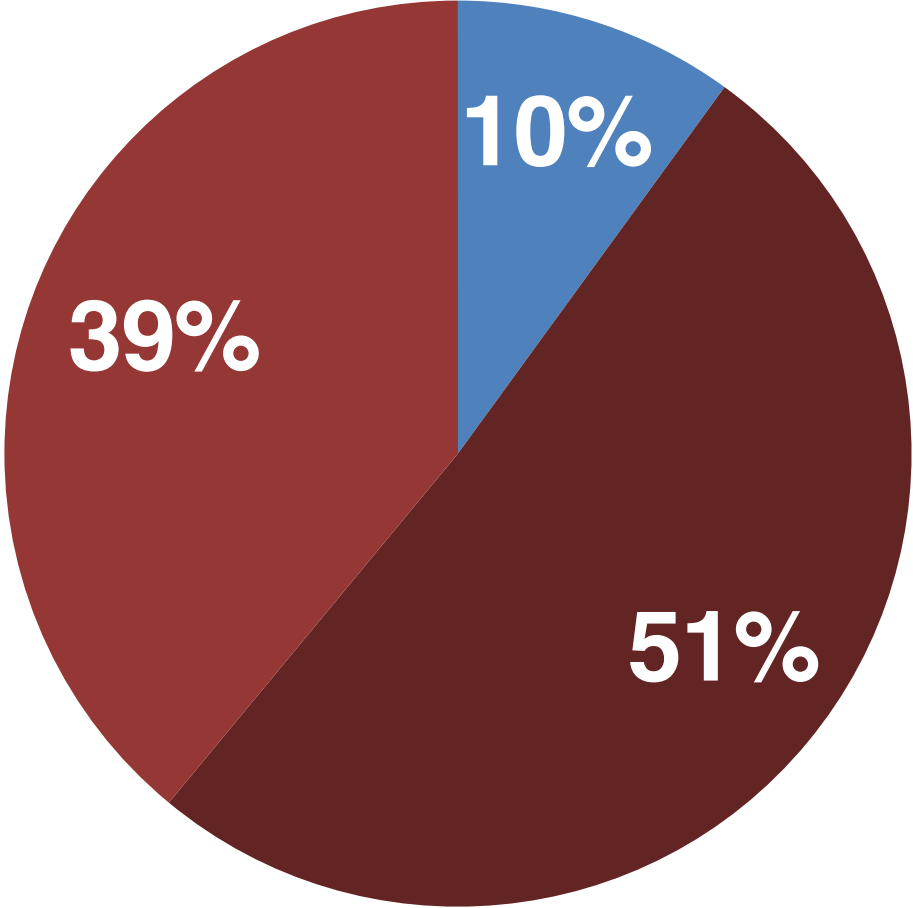


■ Plutôt améliorées ■ Plutôt détériorées ■ N'ont pas changé

public



Grandes entreprises

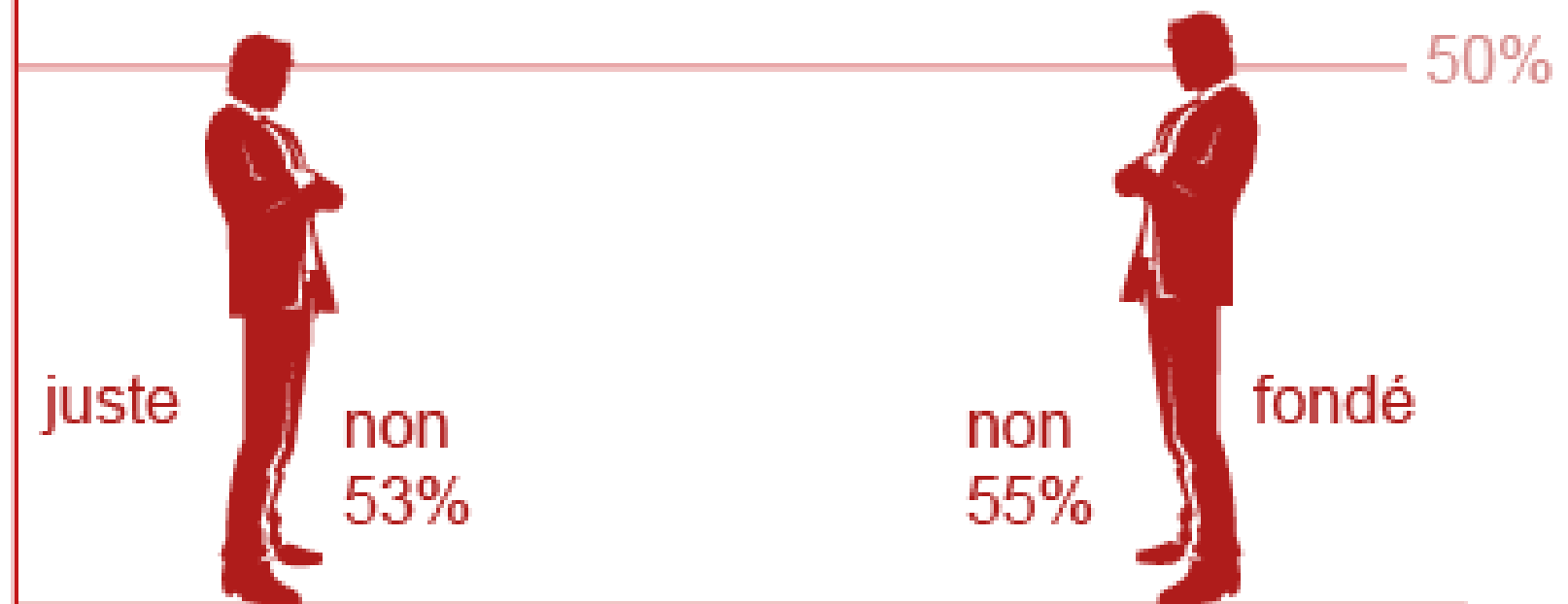


ÉVALUATION

Avez-vous le sentiment que le système d'évaluation individuelle appliqué dans votre entreprise ou administration est...

Juste ? Fondé sur les bons critères ?

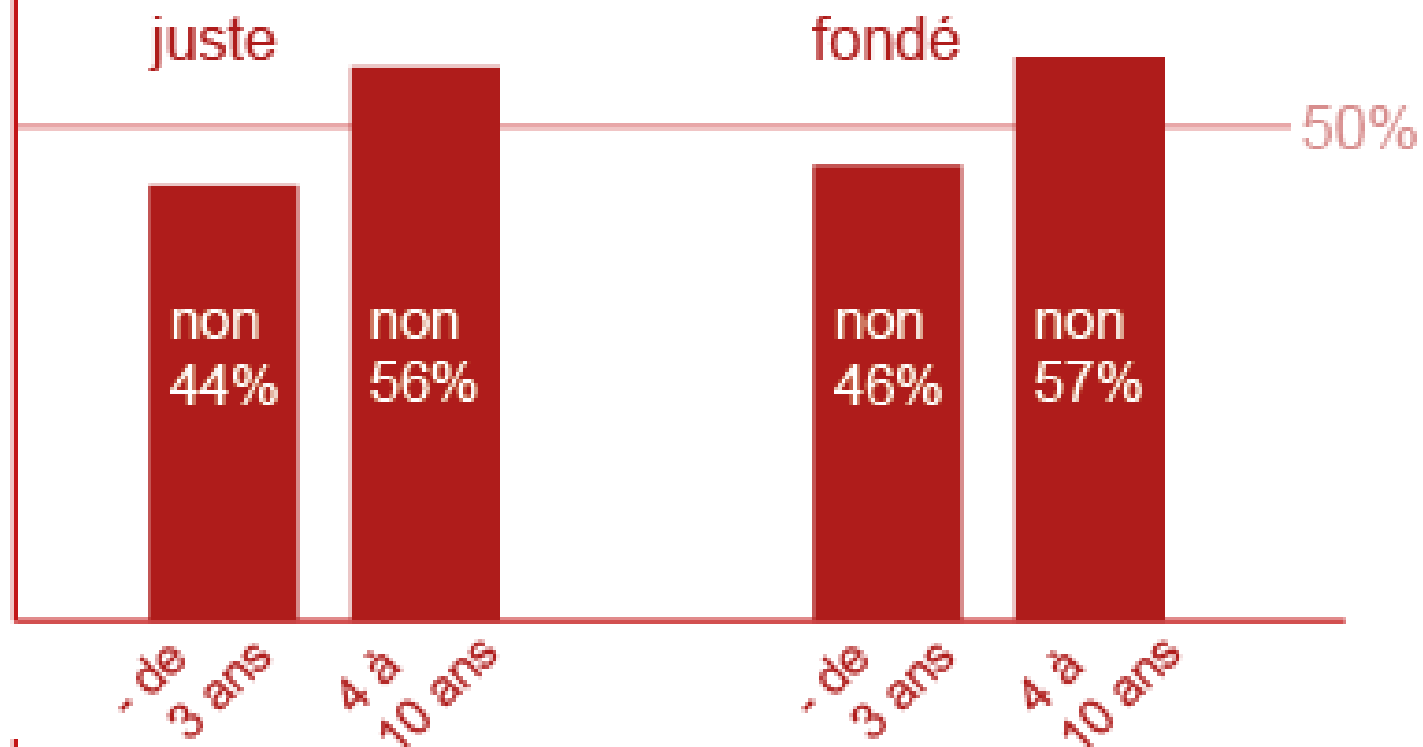
UN SYSTÈME QUI NE FONCTIONNE PAS AUX YEUX D'UN CADRE SUR DEUX



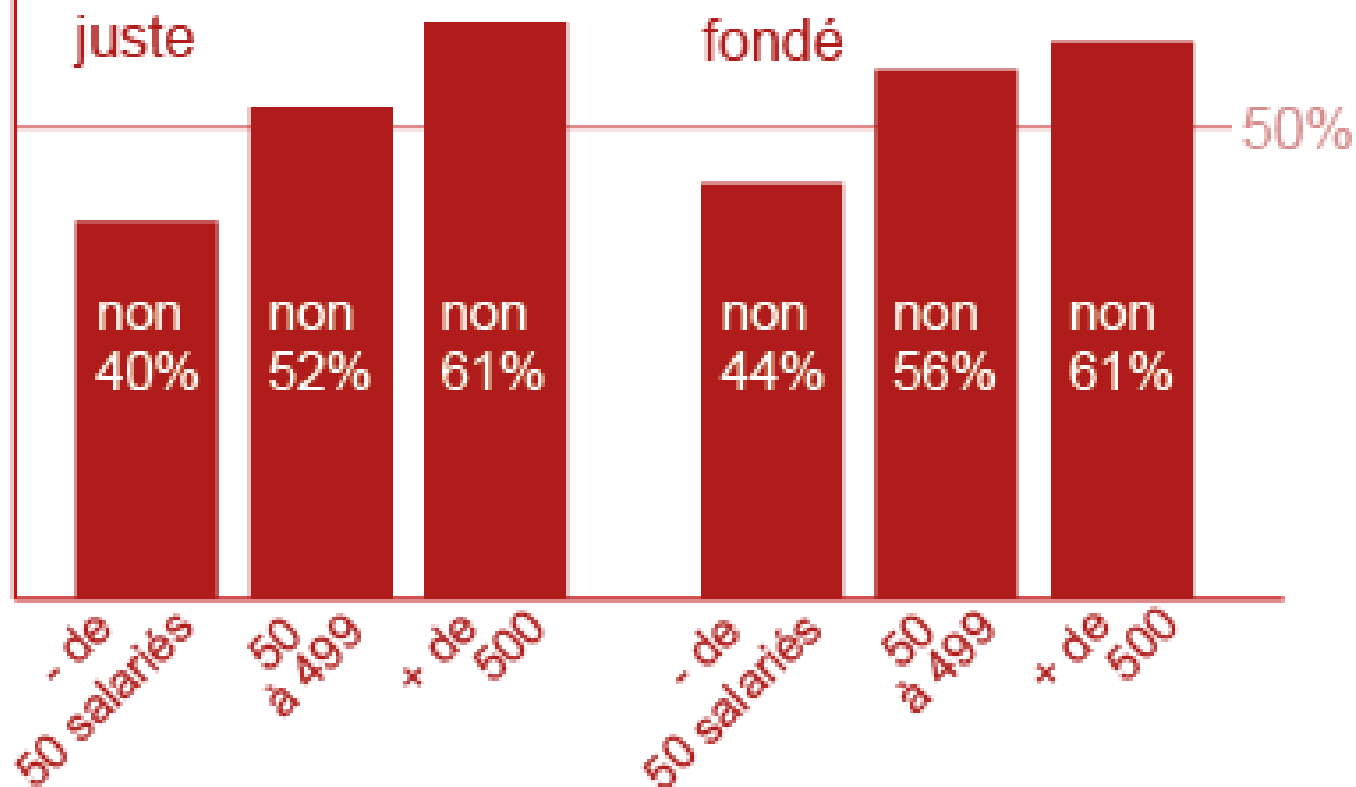
LA PRESSION DE LA RENTABILITÉ... DANS LE SECTEUR PUBLIC !



UN REJET QUI S'ACCROÎT AVEC L'ANCIENNETÉ...

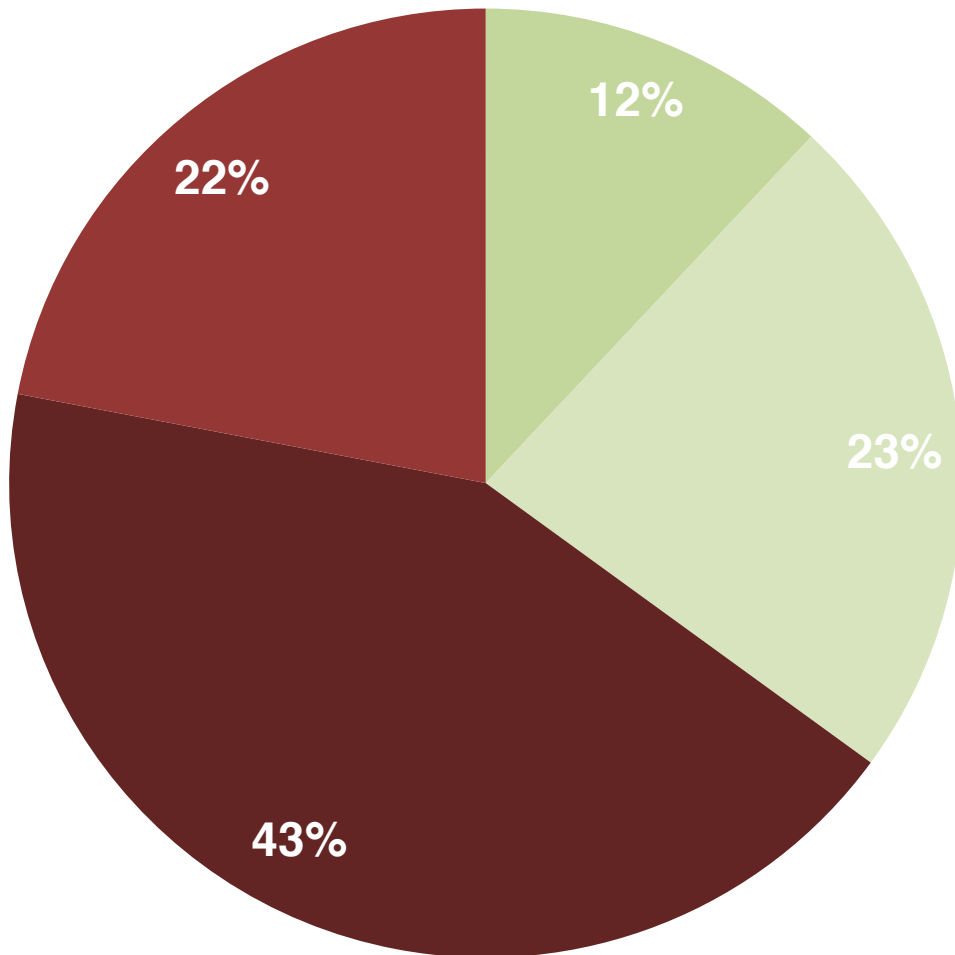


ET AVEC LA TAILLE DE L'ENTREPRISE



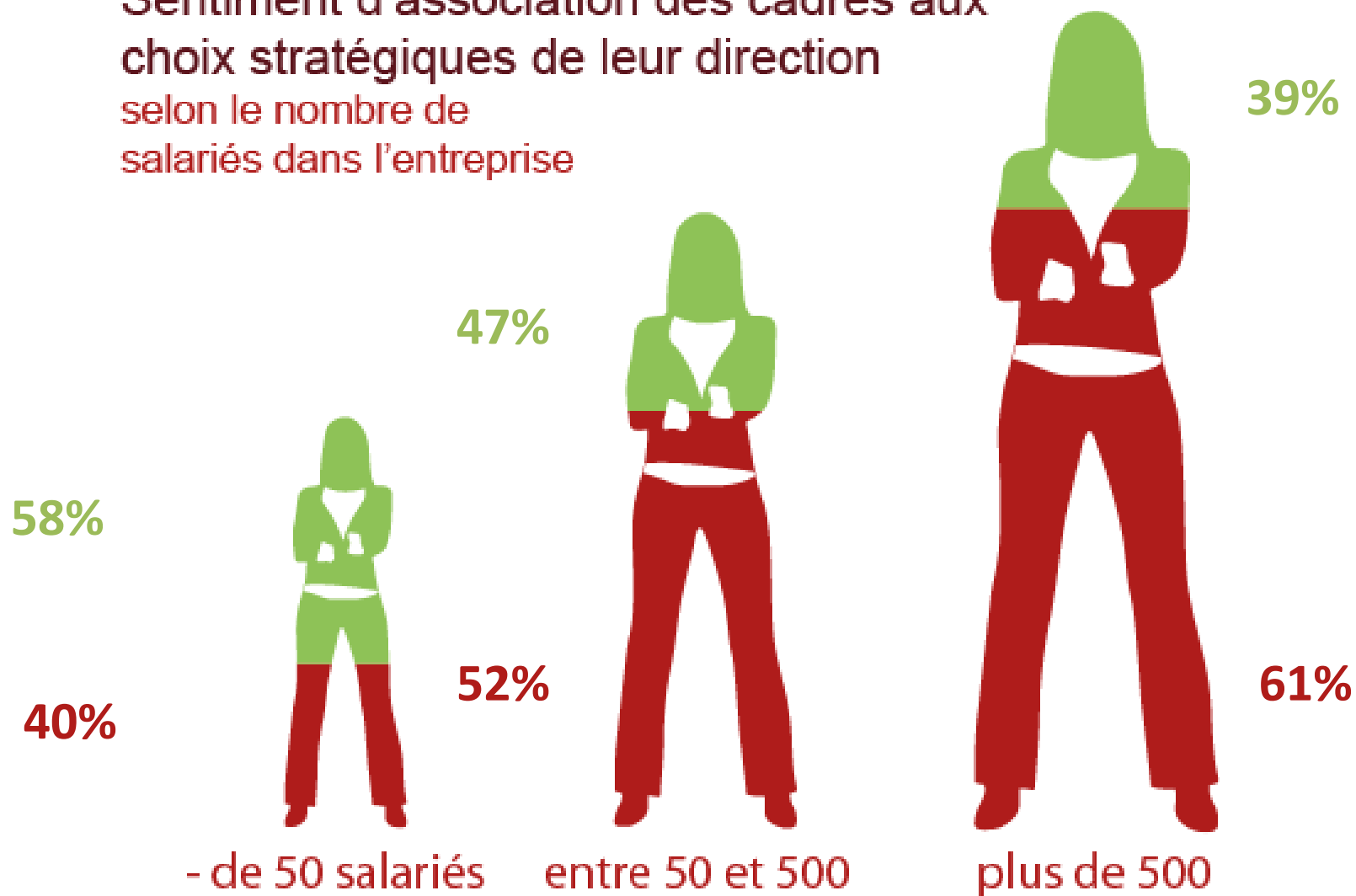
ASSOCIATION

Vous sentez vous associé(e) aux choix stratégiques de la direction de votre entreprise ou de votre administration ?



- Oui, tout à fait
- Oui, plutôt
- Non, pas vraiment
- Non, pas du tout

Sentiment d'association des cadres aux choix stratégiques de leur direction selon le nombre de salariés dans l'entreprise



PRIORITÉS

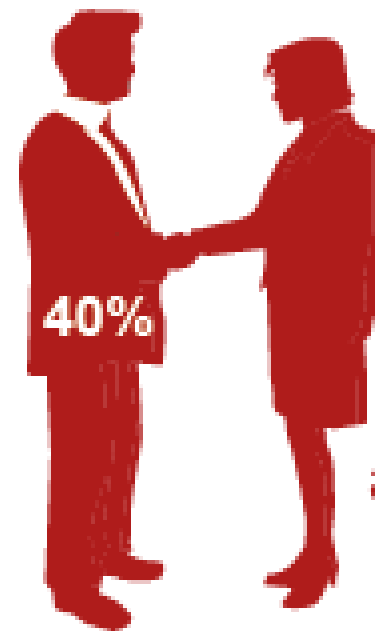
Pensez-vous que dans le contexte économique actuel, votre entreprise devrait avant tout donner la priorité...

Aux équipes salariées ? Aux choix stratégiques ? Aux actionnaires ?

aux équipes



aux choix stratégiques

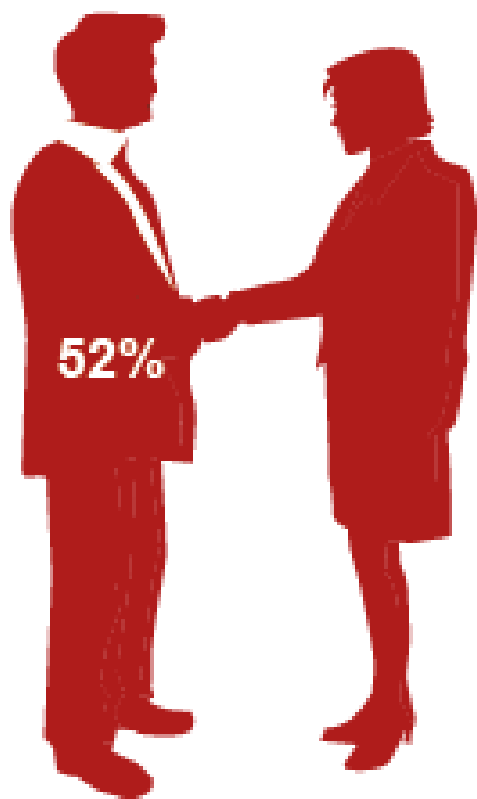


aux actionnaires

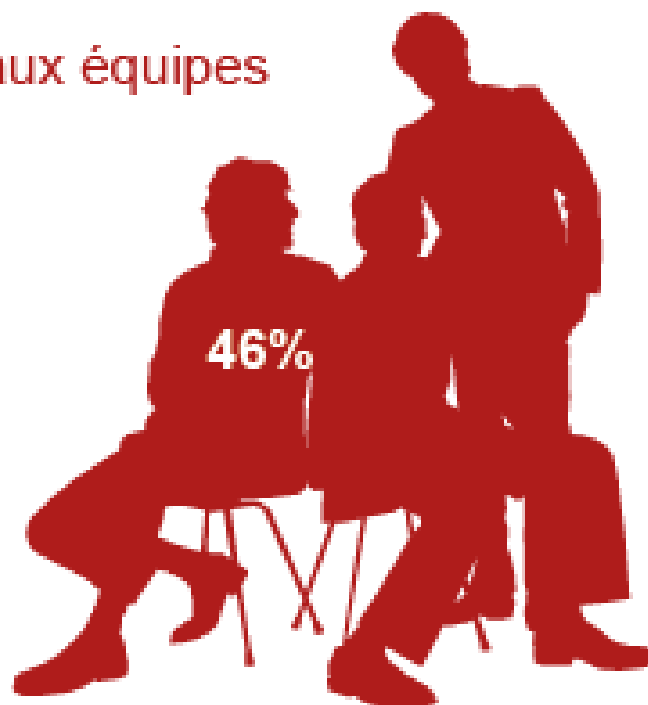
↑ 3%

industrie

aux choix stratégiques



aux équipes



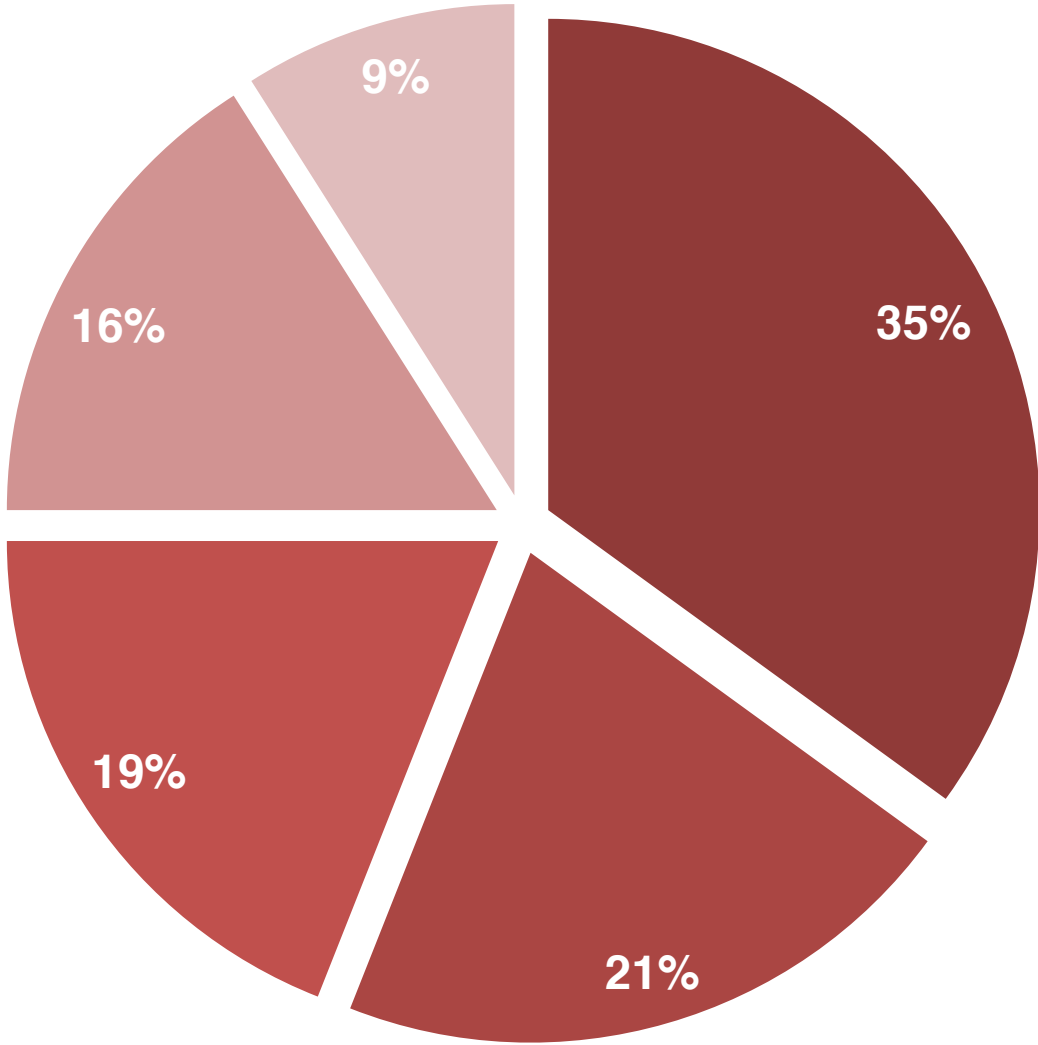
aux actionnaires

† 2%

TRAVAIL

Au regard de votre temps de travail réel, préféreriez-vous avant tout...

Avez-vous le sentiment que depuis le début de l'année dernière...



- Que les heures supplémentaires soient rémunérées et majorées
- Pas de changement
- Plus de souplesse pour gérer vos heures
- Limiter le volume hebdomadaire d'heures
- Limiter les amplitudes horaires

A bar chart with two bars. The left bar is taller and contains the text '57%'. The right bar is shorter and contains the text '43%'. Both bars are a dark red color. Below each bar is a label in red text. A thin grey horizontal line is at the bottom of the chart area.

Category	Percentage
Votre charge de travail a augmenté	57%
Votre temps de travail a augmenté	43%

57%

43%

Votre charge de travail a
augmenté

Votre temps de travail a
augmenté

RETRAITES

Parmi ces mesures, laquelle ou lesquelles seriez-vous prêts à soutenir pour garantir le financement du système de retraite ?

■ oui ■ non ■ nsp

La taxation des revenus financiers

74%

25%

1%

La diminution du montant des pensions

16%

81%

3%

Le recul de l'âge de la retraite

38%

59%

3%

L'augmentation des cotisations patronales et salariales

39%

58%

3%

L'allongement de la durée de cotisation

43%

55%

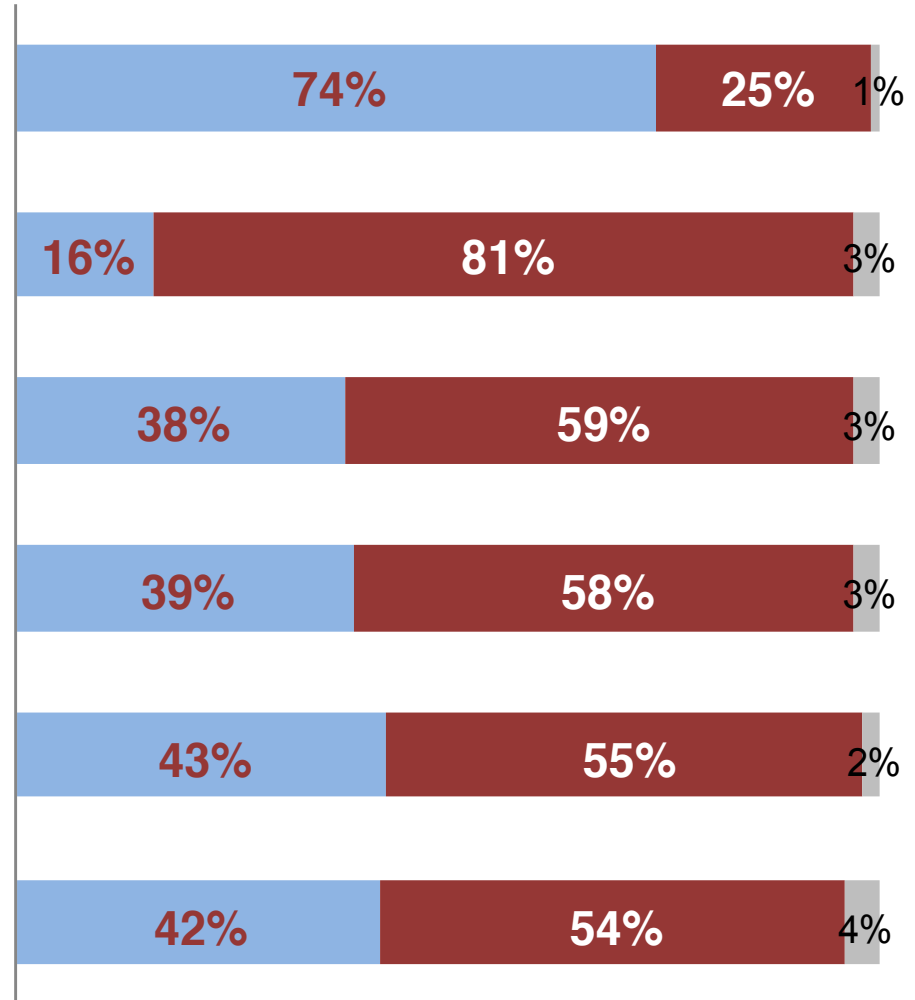
2%

L'augmentation des seules cotisations patronales

42%

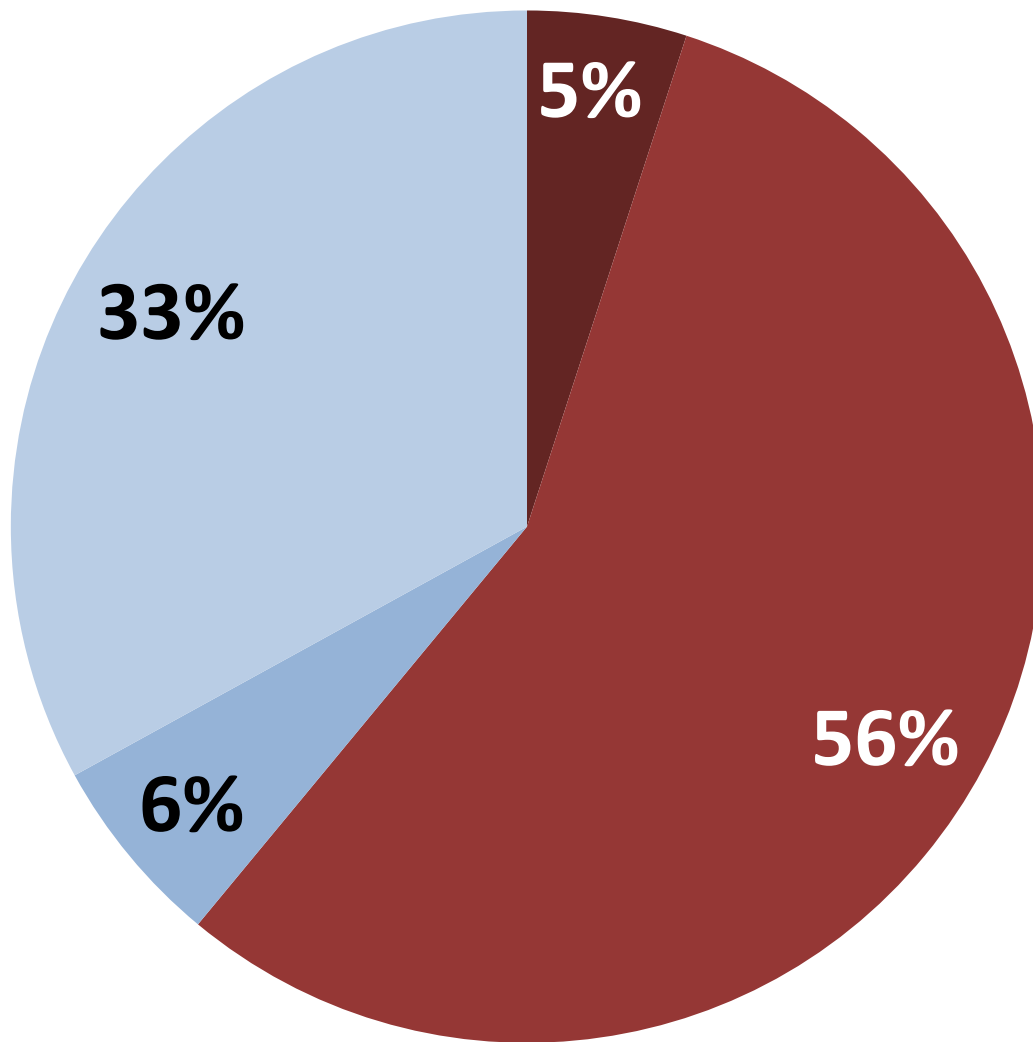
54%

4%

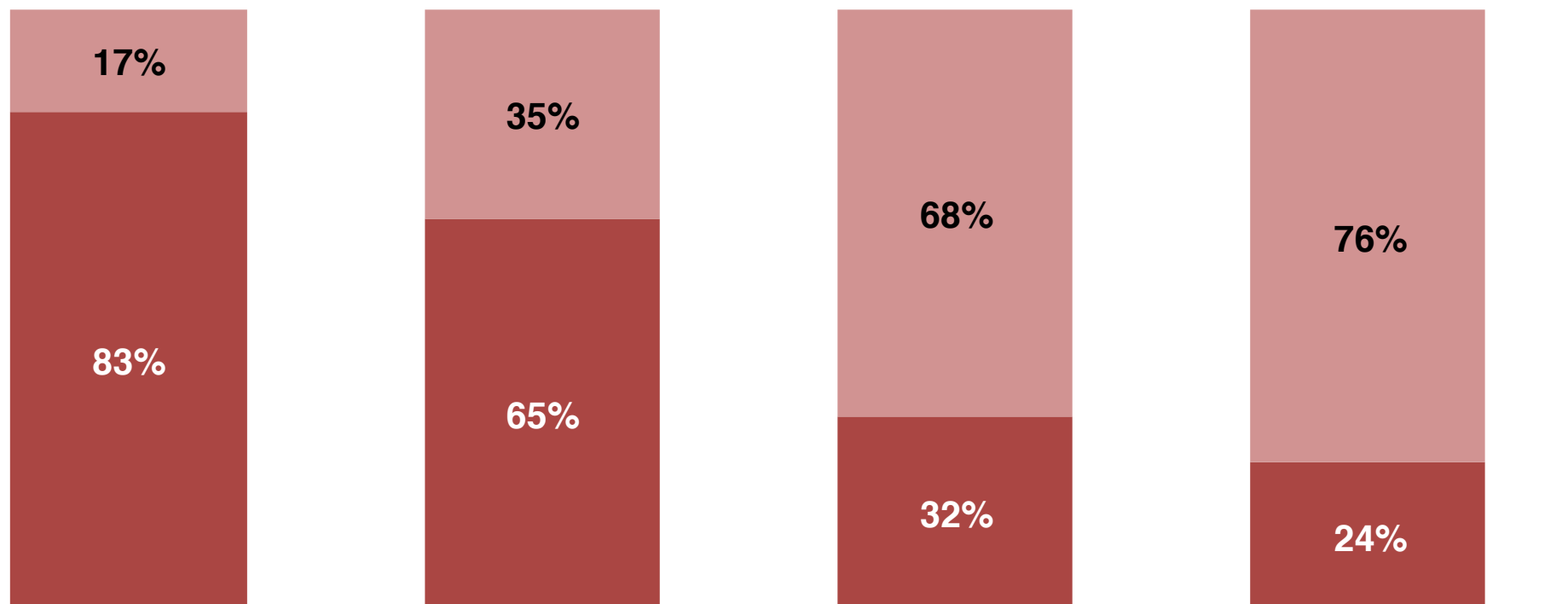


DIPLÔMES

Dans le contexte actuel, pensez-vous que votre diplôme/qualification vous protège mieux / moins bien que la moyenne ?



- ...Vous protège totalement
- ...Vous protège mieux que la moyenne
- ...Vous protège moins bien que la moyenne
- ...Ne vous protège pas du tout



Inférieur au bac

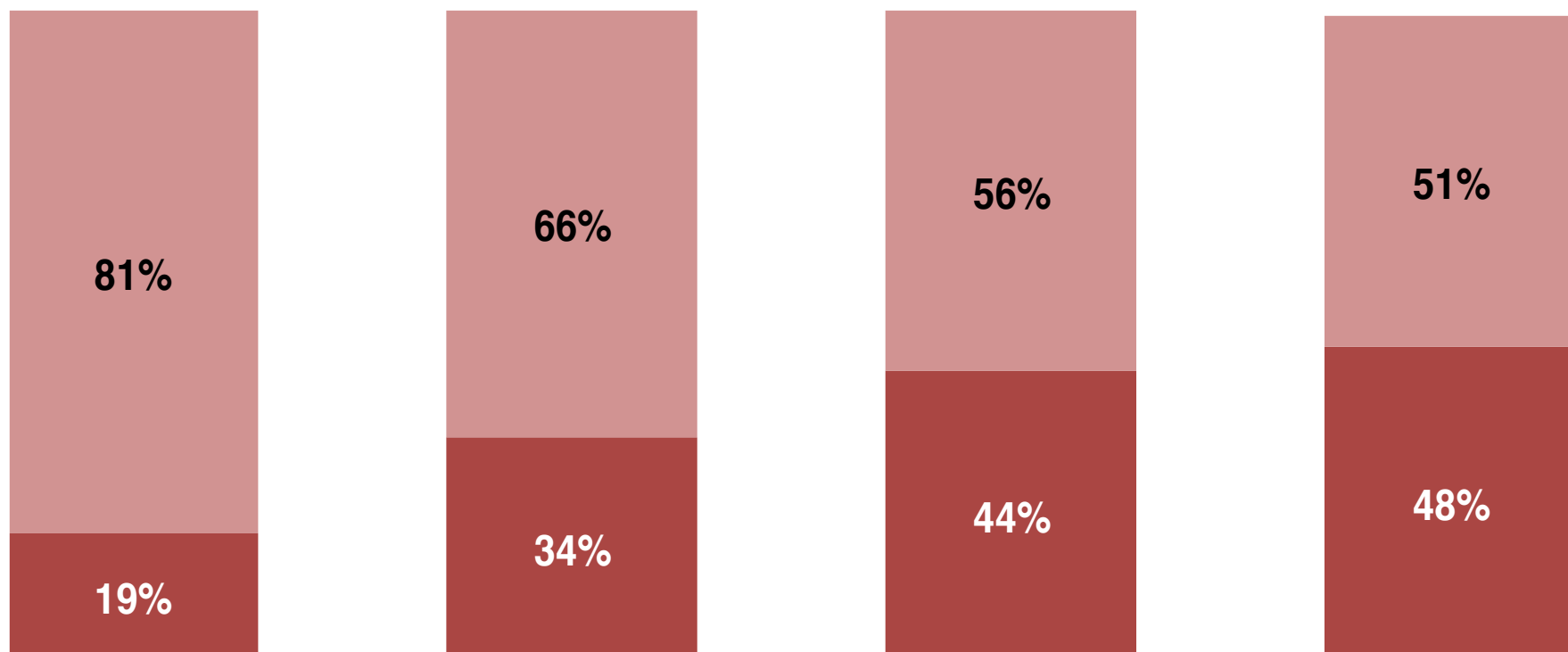
Bac et Bac +2

Licence, Maitrise, DESS,
DEA, Doctorat

Ecole d'ingénieur, de
commerce ou de gestion

■ Mal protégé

■ Bien protégé



18-29 ans

30-39 ans

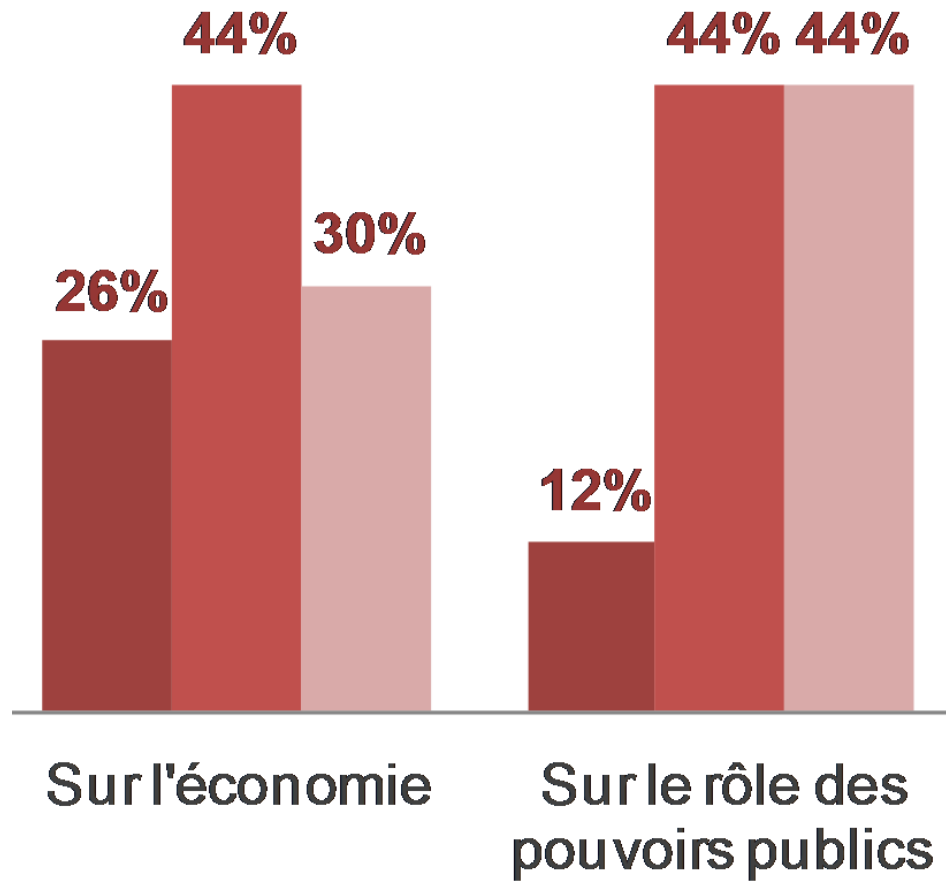
40-49 ans

50 ans et plus

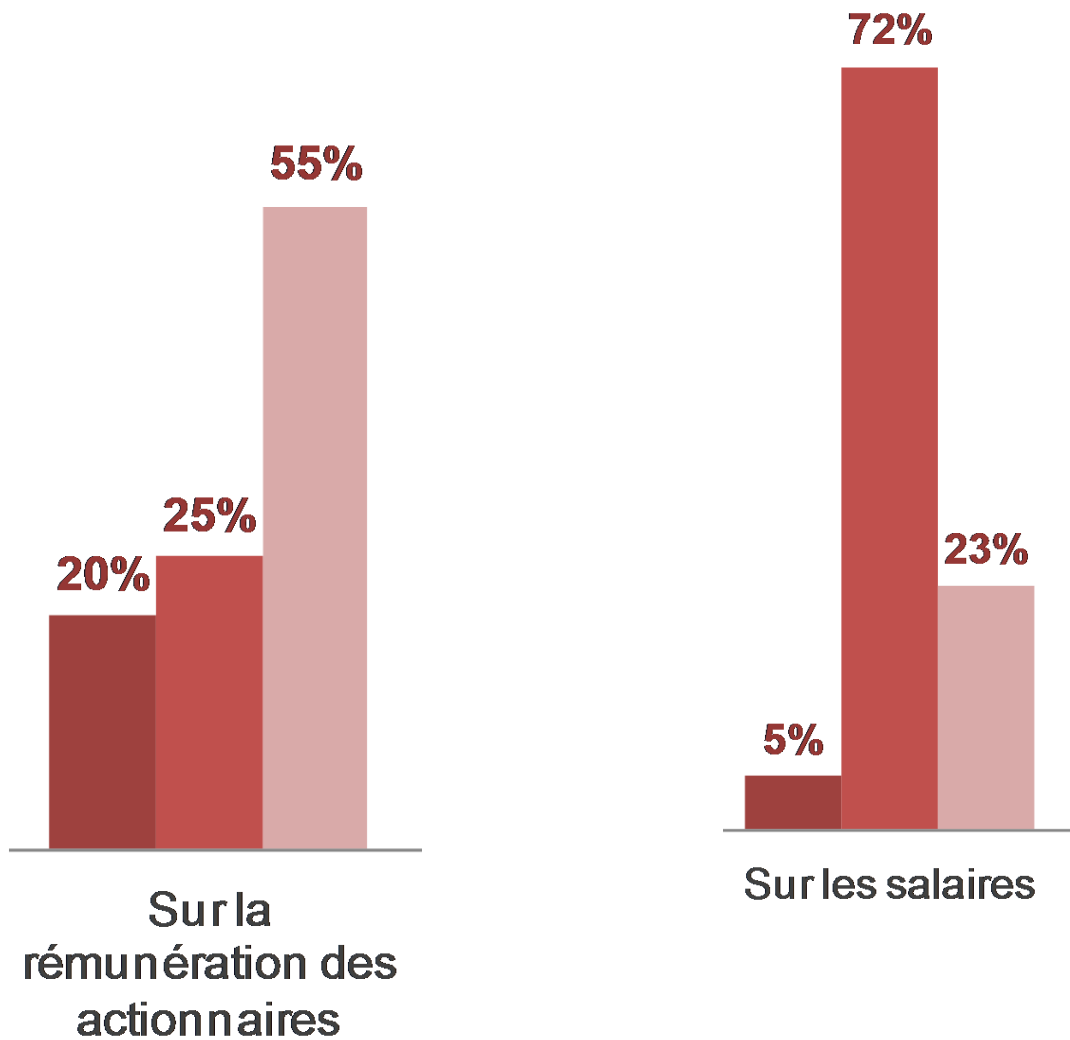
■ Mal protégé ■ Bien protégé

RIGUEUR

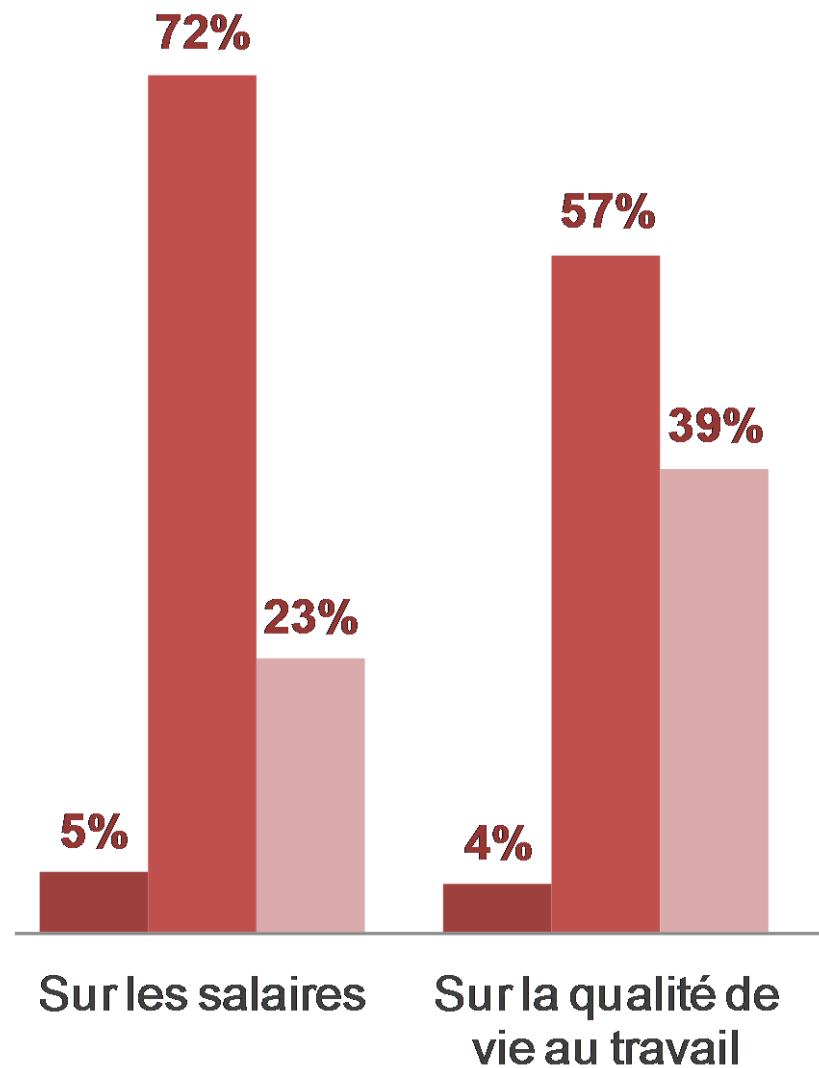
Pensez-vous que les mesures de rigueur prises par le gouvernement pour réduire la dette nationale vont avoir un impact positif, négatif ou aucun impact



■ impact positif ■ impact négatif ■ aucun impact



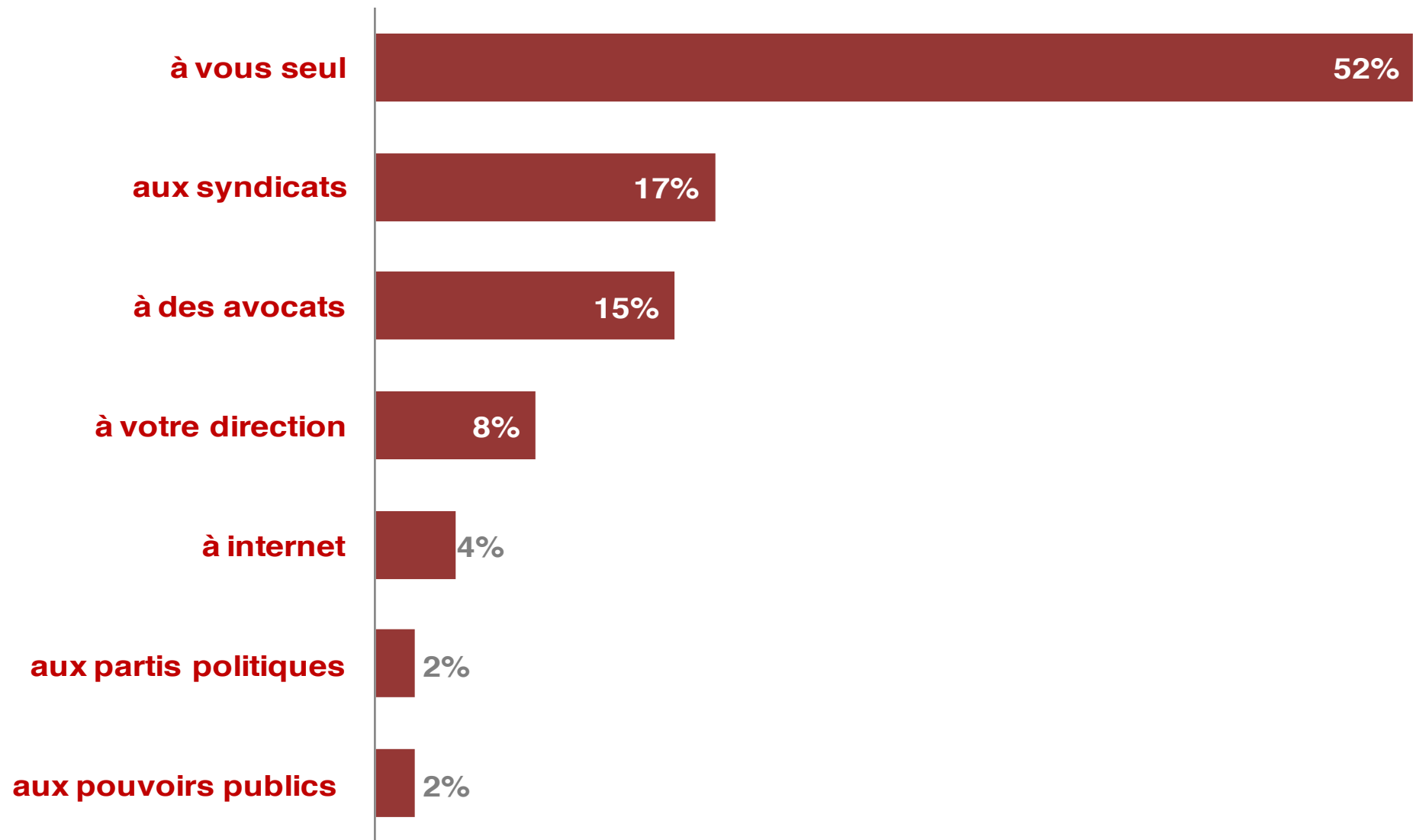
■ impact positif ■ impact négatif ■ aucun impact

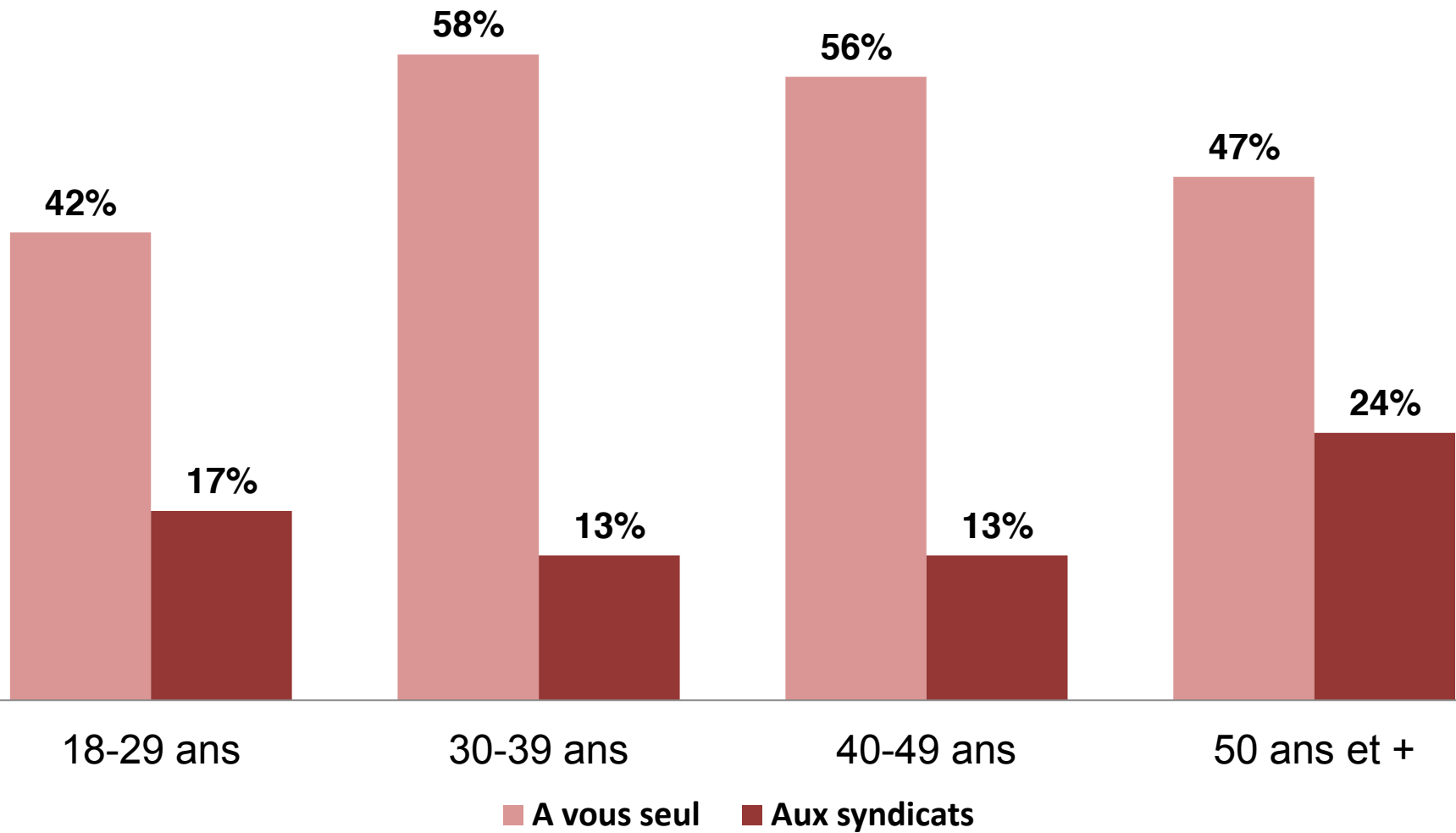


■ impact positif ■ impact négatif ■ aucun impact

PROTECTION

Le cas échéant, à qui faites-vous le plus confiance pour défendre vos droits ou votre emploi ?

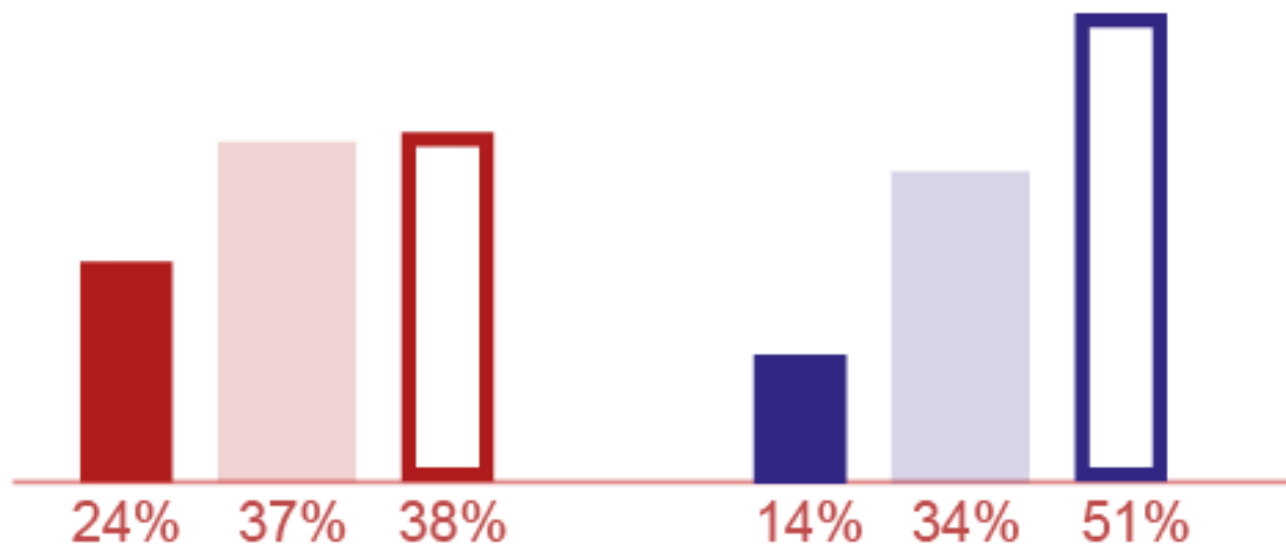




ÉLECTIONS

En cas de victoire de la gauche / de la droite aux élections présidentielles et législatives, pensez-vous que cela aura un impact positif, négatif ou aucun impact sur...

SUR LEUR *RETRAITE*



**VICTOIRE DE
LA GAUCHE**



impact positif



aucun impact



impact négatif

**VICTOIRE DE
LA DROITE**



impact positif

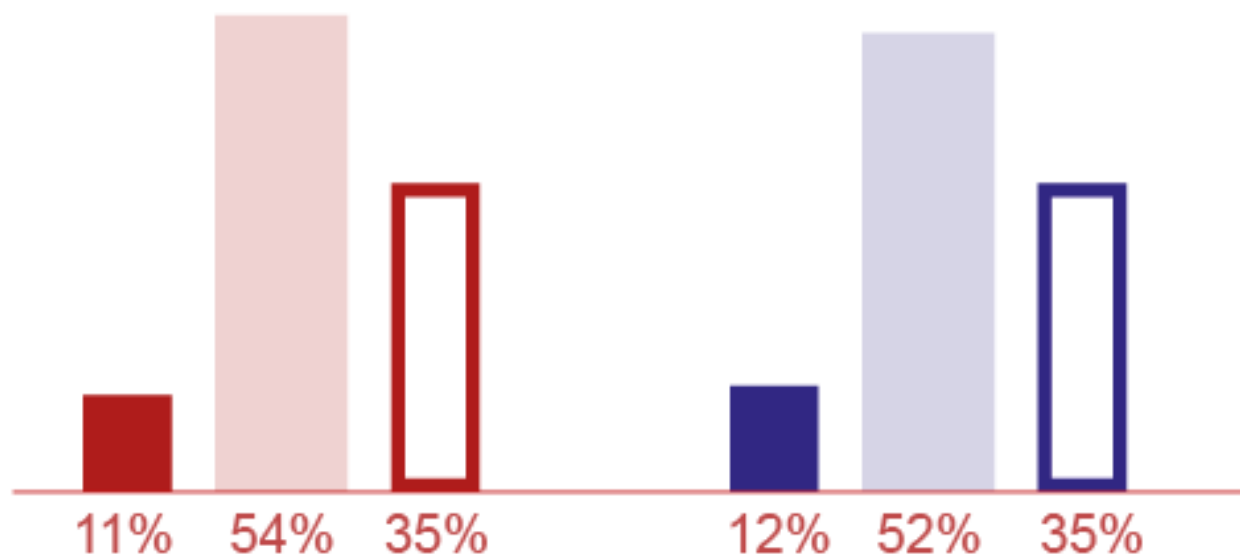


aucun impact



impact négatif

SUR LEUR *SALAIRE*



**VICTOIRE DE
LA GAUCHE**



impact positif



aucun impact

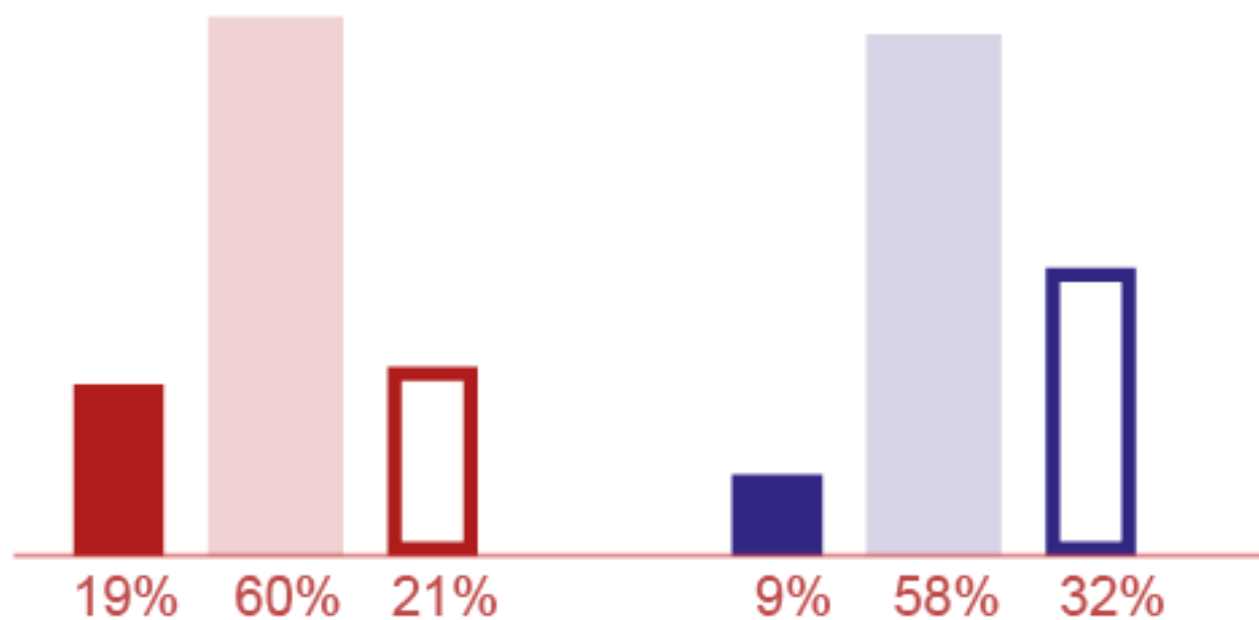


impact négatif

**VICTOIRE DE
LA DROITE**



SUR LEUR *TRAVAIL*



**VICTOIRE DE
LA GAUCHE**

**VICTOIRE DE
LA DROITE**



impact positif



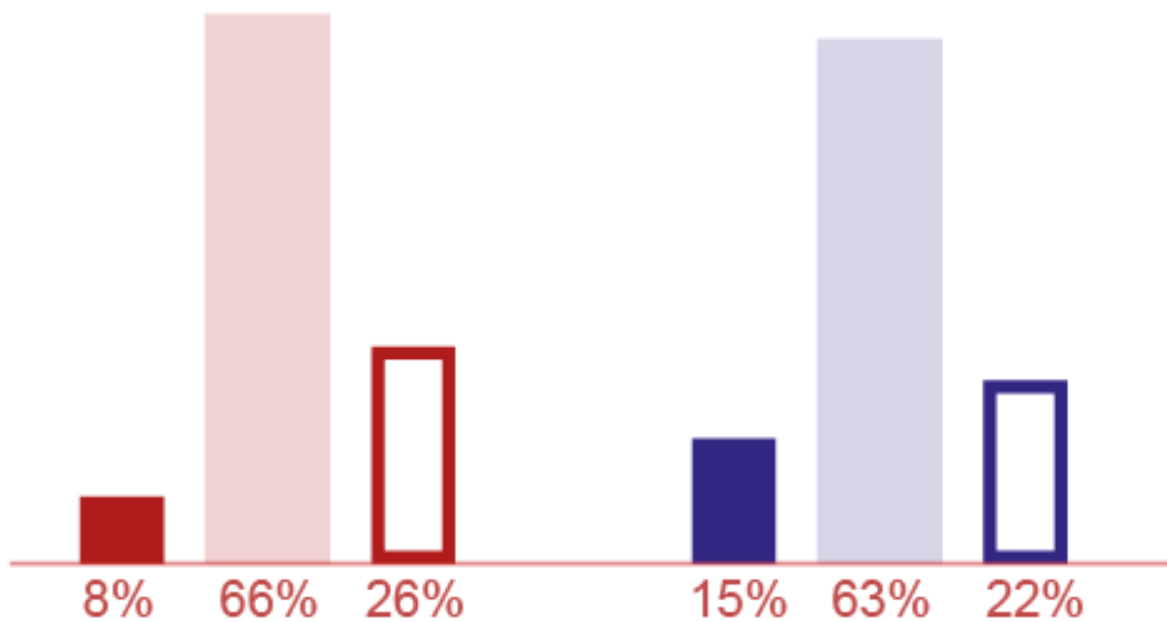
aucun impact



impact négatif



SUR LEUR *CARRIÈRE*



**VICTOIRE DE
LA GAUCHE**



impact positif



aucun impact



impact négatif

**VICTOIRE DE
LA DROITE**



impact positif



aucun impact



impact négatif

